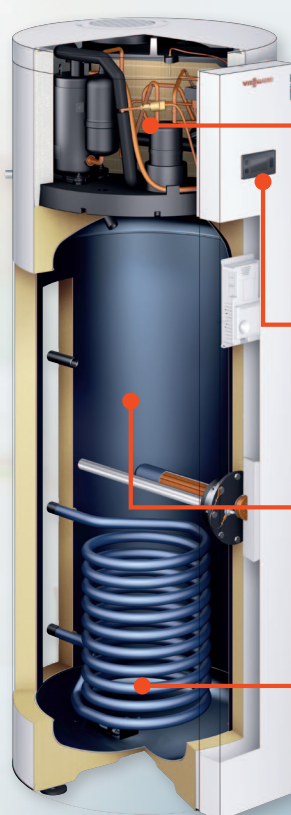


# Oszczędź nawet do 40% kosztów podgrzewu wody użytkowej!

VIESSMANN



Vitocal 060-A – pompa ciepła powietrze/woda do podgrzewu c.w.u.



Pompa ciepła najtaniej podgrzewa wodę użytkową ciepłem z otoczenia

Elektroniczny regulator pompy umożliwia zasilanie prądem z instalacji fotowoltaicznej

Zasobnik o pojemności 250 litrów zapewnia wysoki komfort wody użytkowej

Dodatkowa wężownica do podłączenia kotła lub kolektorów słonecznych

## Korzyści z posiadania pompy ciepła Vitocal 060-A:

- Niższe rachunki za ogrzewanie wody użytkowej
- Samodzielne przygotowanie ciepłej wody od wiosny do jesieni
- Dłuższa żywotność kotła (używanego jako dodatkowe źródło ciepła)
- Brak szkodliwych substancji podczas pracy urządzenia
- Pełna automatyzacja pracy oznacza duży komfort użytkownika
- Brak zagrożenia wzrostem ceny paliw
- Zwrot inwestycji w krótkim czasie

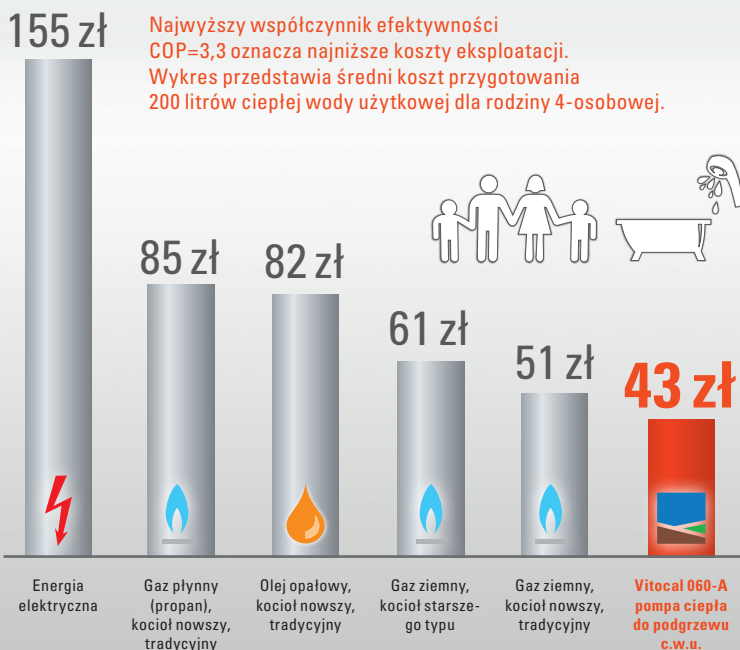


Etykieta pomp ciepła, których układ regulacji pozwala na współpracę z inteligentną siecią elektroenergetyczną

# Pompa ciepła do przygotowania c.w.u. Vitocal 060-A

# VIESSMANN

## Koszty miesięczne przygotowania c.w.u. dla różnych źródeł energii



## Regulator pompy ciepła Vitocal 060-A z możliwością pracy pompy ciepła w kilku trybach



**Eco** – praca tylko z wykorzystaniem pompy ciepła

**Auto** – automatyczne sterowanie drugim źródłem ciepła

**Boost** – wysoki komfort c.w.u. (jednoczesna praca pompy i dodatkowego źródła ciepła)

– funkcja „urlop” z definicją ilości dni

– praca według zdefiniowanych czasów łączeniowych

Vitocal 060-A Pojemność zintegrowanego podgrzewacza c.w.u.	Typ	T0E 180 litrów	T0E 254 litrów	T0S 251 litrów
<b>Moc podgrzewu c.w.u.</b> od 15 do 45°C przy temp. powietrza 15°C	kW	1,3	1,3	1,3
<b>Pobór mocy elektrycznej</b>	kW	0,425	0,425	0,425
<b>Współczynnik efektywności ε (COP)</b> przy A15/W10-55 (XL) wg EN 16147		3,2	3,31	3,31
<b>Strumień objętościowy powietrza w trybie powietrza odlotowego</b>	m <sup>3</sup> /h	250	300	300
<b>Maks. pobór mocy grzałki elektrycznej (osprzęt)</b>	kW	1,50	1,50	1,50
<b>Ciężar</b>	kg	95	145	160
<b>Wymiary</b>				
długość (średnica)	mm	675	734	734
szerokość	mm	575	631	631
wysokość	mm	1550	1755	1755
<b>Klasa efektywności energetycznej podgrzewu c.w.u.*</b> Profil rozbioru Klasa efektywności energetycznej		M/L A <sup>+</sup>	L/XL A <sup>+</sup>	L/XL A <sup>+</sup>

\* Klasa efektywności energetycznej wg rozporządzenia UE nr 812/2013 Podgrzewacze c.w.u.

**Model T0E** – bez węzownicy (z grzałką elektryczną)

- pompa ciepła do ciepłej wody użytkowej
- zbiornik wody użytkowej o pojemności 180 lub 254 litry
- grzałka elektryczna o mocy 1,5 kW

### Obszar zastosowań:

- instalacje przygotowania wody użytkowej w bojlerach elektrycznych
- instalacje przygotowania wody użytkowej w przepływowych podgrzewaczach elektrycznych
- budynki okresowo zamieszkiwane np. letniskowe

**Model T0S** – z węzownicą

- pompa ciepła do ciepłej wody użytkowej
- zbiornik wody użytkowej o pojemności 251 litrów
- do współpracy z kolektorami słonecznymi lub kotłem grzewczym

### Obszar zastosowań:

- instalacje przygotowania wody użytkowej w instalacjach z kotłem na gaz ziemny, propan, olej opałowy lub paliwo stałe jak węgiel lub drewno

## Zalety pompy ciepła Vitocal 060-A

- Pompa ciepła do przygotowania c.w.u. do zastosowań w budownictwie nowym i modernizowanym
- Praca nawet do temp. powietrza -5°C
- Wysoka wartość współczynnika efektywności (COP) wg EN 16147 przy A15/W10-55: 3,31
- Zbiornik o pojemności:
  - typ T0E: 180 lub 254 litrów
  - typ T0S: 251 litrów
- Prosta i intuicyjna obsługa
- Cicha praca, porównywalna z lodówką
- Dostępne modele z grzałką elektryczną (T0E) lub węzownicą do współpracy z drugim źródłem ciepła (T0S)
- Gotowa do współpracy z instalacjami fotowoltaicznymi
- Możliwość transportowania pompy na leżący przy zachowaniu wymagań producenta.

Viessmann Sp. z o.o.  
53-015 Wrocław, ul. Karkonoska 65  
tel. 801 00 2345

[www.viessmann.pl](http://www.viessmann.pl)