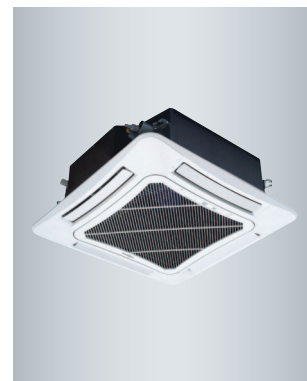


DANE TECHNICZNE
KASETONOWE JEDNOSTKI WEWNĘTRZNE

VITOClima 300-S

Kasetonowe jednostki wewnętrzne	typ	CF3035M1	CF3053M1	CF3071M1
Wydajność (nominalna)				
Chłodzenie	kW	3,5	4,5	7,1
Grzanie	kW	4,0	5,0	8,0
Zasilanie	f / V / Hz	1 / 220-240 / 50	1 / 220-240 / 50	1 / 220-240 / 50
Przewody zasilające	N x mm ²	4 x 1,0	4 x 1,0	4 x 1,0
Pobór mocy wentylatora (nominalny)	W	30	40	65
Pobór prądu wentylatora (nominalny)		0,1	0,2	0,3
Przepływ powietrza	m ³ /h	650 / 560 / 520 / 450	710 / 670 / 590 / 450	1280 / 1220 / 1100 / 880
Poziom ciśnienia akustycznego	dB(A)	44 / 41 / 38 / 34	47 / 45 / 41 / 35	47 / 45 / 41 / 36
Poziom mocy akustycznej	dB(A)	55 / 52 / 49 / 45	58 / 56 / 52 / 46	58 / 56 / 52 / 47
Zakres nastawy temperatury	°C	16~30	16~30	16~30
Wydajność osuszania	l/h	1,4	1,8	2,5
Przylączy rur				
Ciecz	mm / cal	6,35 / ¼"	6,35 / ¼"	9,52 / ¾"
Gaz	mm / cal	9,52 / ¾"	12,70 / ½"	15,88 / ⅝"
Waga netto/brutto	kg	20,0 / 24,0	20,0 / 24,0	26,0 / 32,0
Wymiary jednostki (dł. x szer. x wys.)	mm	596 x 596 x 240	596 x 596 x 240	840 x 840 x 240
Panel				
Waga netto/brutto	kg	3,5 / 5,0	3,5 / 5,0	7,0 / 11,0
Wymiary [dł. x szer. x wys.]	mm	670 x 670 x 50	670 x 670 x 50	950 x 950 x 60
Sterownik standardowy	–	Bezprzewodowy	Bezprzewodowy	Bezprzewodowy



Wydajność chłodnicza i grzewcza podana dla następujących warunków:

wydajność chłodnicza przy założeniu temperatury wewnętrznej

- 27°C (termometr suchy)
- 19°C (termometr mokry) oraz temperatury zewnętrznej
- 35°C (termometr suchy)
- 24°C (termometr mokry).

wydajność grzewcza przy założeniu temperatury wewnętrznej

- 20°C (termometr suchy)
- 15°C (termometr mokry) oraz temperatury zewnętrznej
- 7°C (termometr suchy)
- 6°C (termometr mokry).