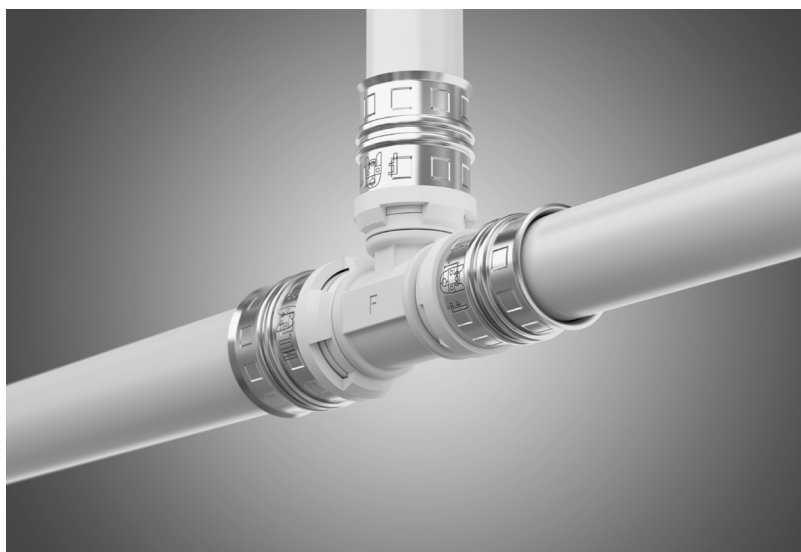


ViPEX eXtra Safe



Złączki mosiężne / PPSU



Symbol oznaczający selektywne zbieranie sprzętu elektrycznego i elektronicznego. Zakaz umieszczania zużytego sprzętu z innymi odpadami.

Wyprodukowane dla Viessmann Polska przez: FRÄNKISCHE Rohrwerke Gebr. Kirchner GmbH & Co. KG Hellinger Str.1, 97486 Königsberg / Germany tel.: +49 9525 88-2200 faks: +49 9525 88-92200 marketing@fraenkische.de www.fraenkische.com

Nr kat. 5000-1710-00

Prawa autorskie: Viessmann Polska Kopiowanie, powielanie i wykorzystywanie opracowania, lub jego elementów bez zgody autorów surowo zabronione.
12/2020

Viessmann Sp. z o.o.
ul. Karkonoska 65
53-015 Wrocław
tel.: (071) 36 07 100
faks: (071) 36 07 101
www.viessmann.com



Wytyczne dotyczące stosowania

Złączki ViPEX eXtra Safe z PPSU / mosiądzu

- należy zamontować zgodnie z parametrami technicznymi i wytycznymi dotyczącymi wykonywania połączeń zawartych w naszych opisach produktów oraz instrukcją obsługi ViPEX XS.
- chronić przed olejami, smarami, farbami, PU, rozpuszczalnikami, klejami, organicznymi środkami czyszczącymi, jak również przed amoniakiem i związkami zawierającymi chlor.
- nie mogą być stosowane jako punkt stały lub do gięcia kolana. Instalować tylko do gotowego kolana.
- należy zawsze instalować bez naprężeń i zaciskać wyłącznie na rurze ViPEX, ViPERT lub ViPERT RED.
- mogą być stosowane tylko w prostych odcinkach rur.
- w stanie niezaprasowanym po napełnieniu instalacji wodą o ciśnieniu od 1 do 6,5 bara widoczne są nieszczelności. Wymagana kontrola wzrokowa. Patrz protokół próby ciśnieniowej ViPEX.
- po montażu, a przed pracami tynkarskimi itp. należy przeprowadzić próbę ciśnieniową i sprawdzić szczelność zgodnie z ZVSHK. Woda jako medium kontrolne: Urządzenia sanitarne zgodnie z DIN EN 806-4 (min. 11 barów) oraz grzewcze zgodnie z DIN 18380 (ok. 4-6 barów). Sprężone powietrze jako medium kontrolne: zgodnie z DIN EN 806-4 (próba szczelności 150 mbar; próba wytrzymałościowa 3 bar). Patrz protokół próby ciśnieniowej ViPEX.
- można układać z rurą ViPEX, ViPERT lub ViPERT RED w konstrukcji podłogi pod gorącym asfaltem przy zastosowaniu odpowiednich środków ochronnych.
- są odporne na środki do dezynfekcji i czyszczące zgodnie z arkuszem roboczym DVGW W 291 i DIN 2000 oraz na wszystkie naturalne składniki wody pitnej zgodnie z DIN 2000.
- zamontować odpowiednio, aby spełnić wymagania normy DIN 4109 - Ochrona akustyczna w budownictwie wielokondygnacyjnym!
- muszą być zaizolowane zgodnie z wymogami normy DIN 1988 / DIN EN 806 oraz aktualną normą EnEV.
- po napełnieniu wodą chronić przed mrozem za pomocą odpowiednich środków (np. ogrzewanie, zabezpieczenie przed zamrażaniem, przedmuchać sprężonym powietrzem).
- rury ViPEX, ViPERT lub ViPERT RED muszą być zawsze układane przez sprawdzone firmy specjalistyczne.
- muszą być instalowane przy użyciu narzędzi systemu ViPEX, lub innych dopuszczonych zgodnie z listą kompatybilności.
- muszą być chronione przed promieniowaniem UV.

Korzyści w skrócie

System ViPEX jest niezwykle trwały i przekonujący dzięki dużej pojemności wodnej i pewności higieny. Wszystkie rury i złączki o zoptymalizowanym przepływie mogą być montowane w sposób oszczędzający miejsce, są łatwe do zaizolowania i odporne na gorącą wodę o temperaturze do 95°C. Najwyższy komfort montażu i efektywna eksploatacja w połączeniu z jakością i najwyższym możliwym bezpieczeństwem – to cele, do których dążymy i które gwarantujemy w wyniku ciągłego rozwoju zorientowanego na potrzeby wykonawców.



30% większy przekrój poprzeczny



Długowieczność



Zgodność z przepisami o wodzie pitnej



Oporność na inkrustację



Najwyższa jakość materiału



Pewność higieny



100% nieprzepuszczalność tlenu



Funkcja kontrolowanego przecieku



Możliwość wyboru profilu zaprasowania



Kompatybilność systemu



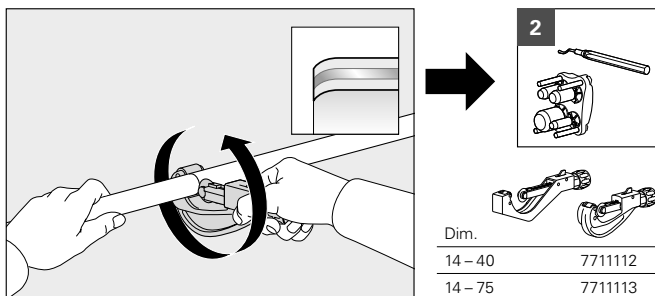
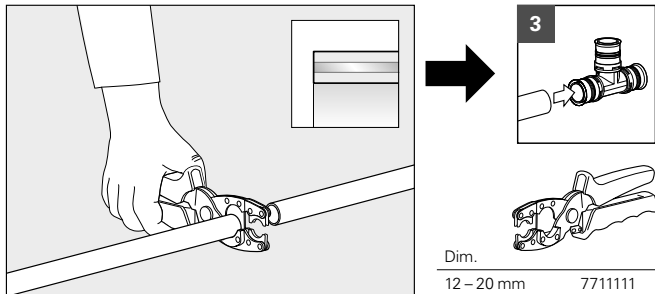
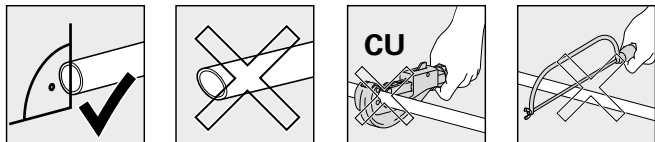
95 °C Wysoka temperatura pracy ciągłej



Idealna grubość ścianek

Wytyczne dotyczące obróbki

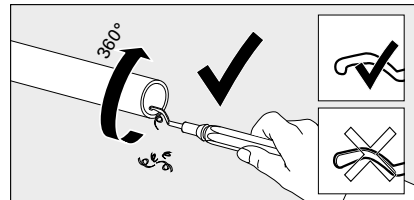
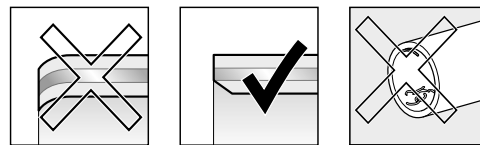
1 Docinanie



Wytyczne dotyczące obróbki (ciąg dalszy)

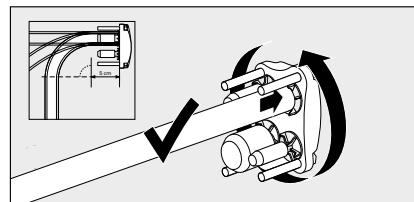
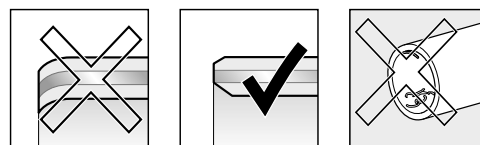
2a Gratowanie

VIPEX pomoc montażowa



Dim.
14 – 75 7711110

2b Opcjonalna kalibracja

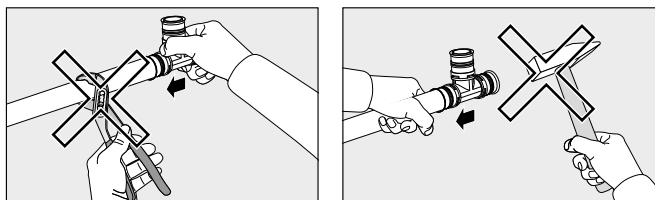
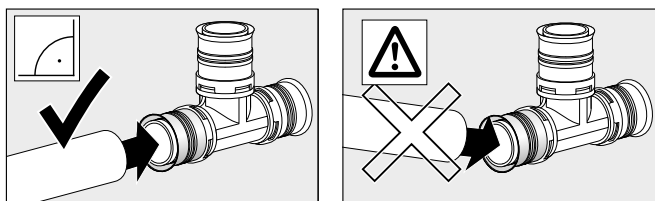
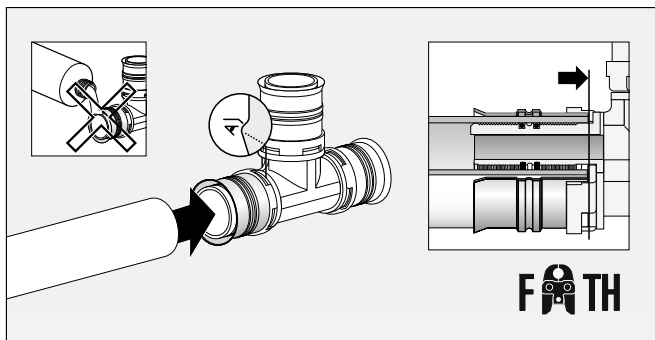


Dim.
16/20/26/32 7549921

Dim.
16/20/26/32 7549922

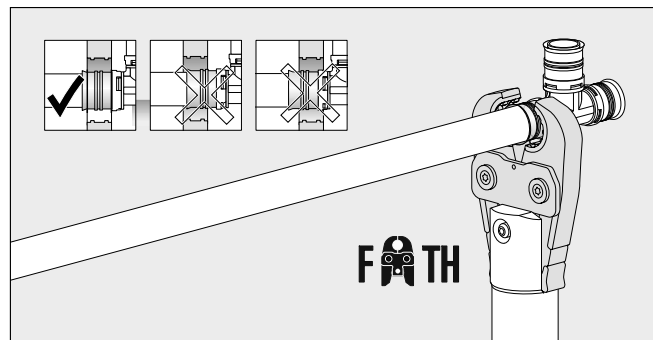
Wytyczne dotyczące obróbki (ciąg dalszy)

3 Łączenie

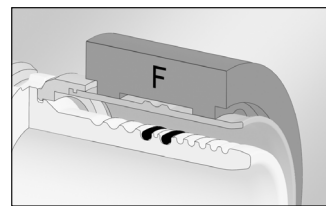
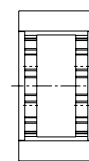
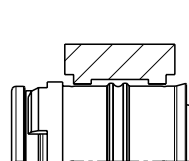


Wytyczne dotyczące obróbki (ciąg dalszy)

4 Zaprasowywanie



Kontur F



Kontur TH

